

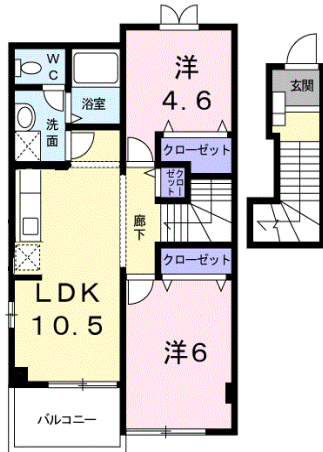
外観・室内・周辺環境写真



賃料条件	名称	メイゾン野口		
	賃料	203号室 56,000円		
	駐車場	2,200円～3,300円	駐車場使用の場合は、別途手数料(駐車料+消費税)が必要です。	
	共益費	4,570円	町内会費	500円
	敷金	—	礼金	—
	定額クリーニング費	56,000円	保険	要加入
	仲介手数料	賃料1か月分+消費税		

物件概要	交通	山陰本線 園部駅 徒歩 12分		
	所在地	〒622-0015 京都府南丹市園部町木崎町川端1 8番地 1		
	入居可能日	2022年12月中旬		
	間取り	2LDK	専有面積	53.10㎡
	間取り内容	洋6・洋4.6・LDK10.5		
	建物構造	鉄骨	完成年月	2003年6月
	階数	2/2階	方位	南
種別	アパート	契約期間	2年更新型	

間取図 ※図面と現況が異なる場合は現況を優先させていただきます。



建物案内図



駐車場配置図



おすすめの設備



洗面化粧台	洗面所独立	プロパンガス	エアコン
浄水器※(注)	バストイレ別	シャワー	浴室
シューズボックス	フローリング	給湯	バルコニー
追焚機能浴室	専用キッチン	TVインターホン	シャワー付洗面台
BS	クローゼット	洗濯機置場(室内)	専用ゴミ置き場
角住戸	南向き	最上階	2階以上
セキュリティキー	24時間管理	敷金不要	保証人不要
敷金ゼロプラン利用可			

※(注) ご利用の際、別途カートリッジ代が必要です。

●保証会社原則加入 保証委託料 契約時：22,000円/月 賃料総額の2.2%又は\$5.5%必要。  
 ●月保証委託料：1,350円(2.2%プランの場合)  
 ●契約時にクリーニング費として、¥56,000が必要となります。  
 ●賃料等月額を口座引落とし、クレジットカードでお支払いいただく場合は、収納手数料170円がかかります。  
 ●「24時間サポート費用330円(月額)」が必要となります。  
 ●更新事務手数料11,000円  
 ●共益費等明細：ケーブルTV代金1,570円 共益費3,000円  
 ●定額クリーニング費が別の場合、故意・重大失による鍵紛失・設備破損等があった際は別途費用が発生します。  
 ●高圧一括受電の建物を除き、電力会社はお客様ご自身で自由に選択することができます。

備考

●印はおまとめ請求サービス対象です。

● 水道	使用開始・停止連絡不要	000-000-000
— 電気	関西電力(株)	0800-777-8810
— ガス	伊ワタニ近畿(株)	0771-22-5310

ライフステージYano

本店

〒6220015 京都府南丹市園部町木崎町東川端4

定休日

不定休

営業時間 00:00～00:00

TEL : 0771-68-2677

FAX : 0771-68-2671

E-mail : l-s.yano@coda.ocn.ne.jp

携帯で詳細チェック!  
室内写真など詳細が  
確認できます。



【取引態様】		【取引条件有効期限】	
仲介		22/11/19	
手数料負担の割合	貸主	0%	借主 100%
手数料配分の割合	元付	0%	客付 100%